

Impacto sanitario de la violencia contra la mujer en las CC.AA. españolas

M^a Leticia Meseguer-Santamaría
 Francisco R. Sánchez-Alberola
 Manuel Vargas-Vargas
 Universidad de Castilla-La Mancha
mleticia.Meseguer@uclm.es



OBJETIVO

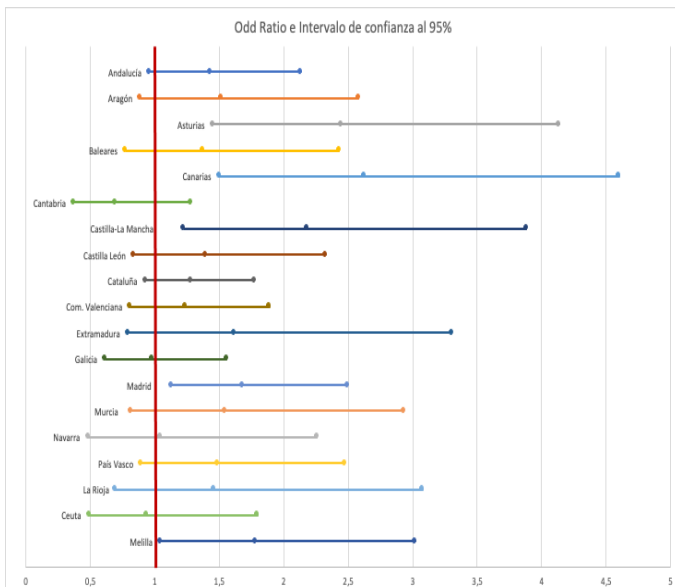
Comparativa regional del uso de los servicios sanitarios, analizando el impacto de la violencia por parte de la pareja en el colectivo femenino.

METODOLOGÍA

MODELO	
Técnica	Regresión logística binaria
Variable endógena	Uso de los servicios sanitarios
Variable explicativa	Padecer violencia de la pareja
Base de datos	VI Macroencuesta de violencia contra la mujer-2019
ECUACIONES DEL MODELO	
$P(y) = \frac{e^{(\beta_0 + \beta_1 X)}}{1 + e^{(\beta_0 + \beta_1 X)}}$	$\frac{P(y)}{1 - P(y)} = \exp(\beta_0 + \beta_1 X)$

Uso de servicios sanitarios según se haya padecido violencia por la pareja

RESULTADOS



Para el total nacional, padecer violencia por parte de la pareja aumenta el uso de los servicios sanitarios en un 45,3% (OR=1,453 I.C. [1,295 – 1,630]).

Los datos por CC.AA. muestran discrepancias: 5 Comunidades presentan OR significativamente mayores que la unidad (Canarias, Asturias, Castilla-La Mancha, Melilla y Madrid); en el extremo opuesto, Cantabria, Ceuta y Galicia presentan OR inferiores a la unidad, aunque no significativas; en las 11 Comunidades restantes, las OR son superiores a la unidad pero no estadísticamente significativas.

CONCLUSIONES

REFERENCIAS

La violencia ejercida por la pareja sobre las mujeres impacta de forma distinta en el uso que éstas hacen de los servicios sanitarios de cada Comunidad Autónoma.

Centro de Investigaciones Sociológicas (2019): VI Macroencuesta de violencia contra la mujer-2019.

En Cantabria, Galicia y Ceuta, se reduce dicho uso, aunque no son resultados significativos al 95%.

El aumento sí es significativo en Asturias, Canarias, Castilla-La Mancha, Madrid y Melilla.