

# COVID-19: FACTOR DE DIVERGENCIA SOCIOECONÓMICA REGIONAL

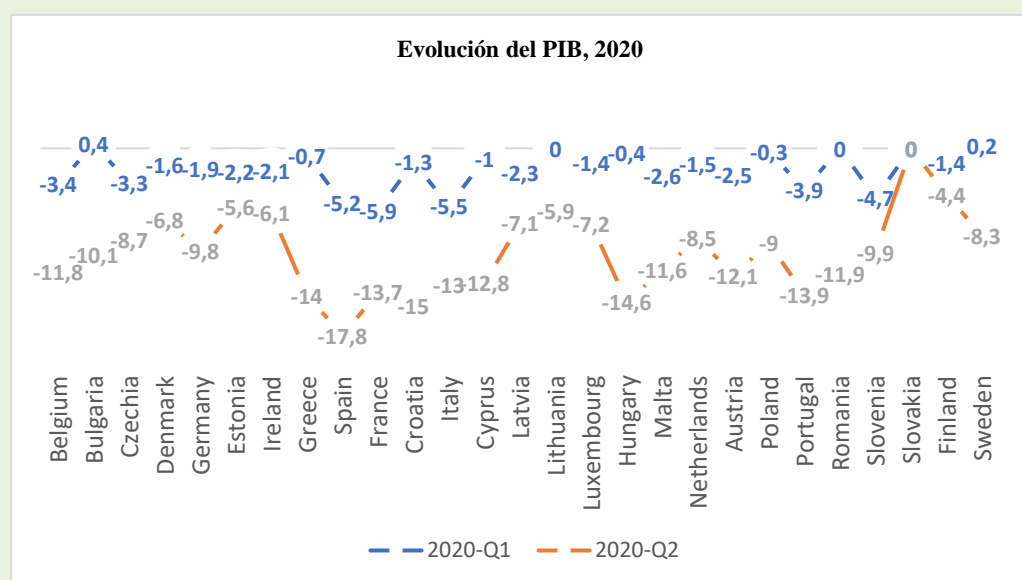
Cristina García Nicolás  
 Universidad de Castilla-La Mancha (España)  
[Cristina.garcia@uclm.es](mailto:Cristina.garcia@uclm.es)



## OBJETIVOS Y METODOLOGÍA

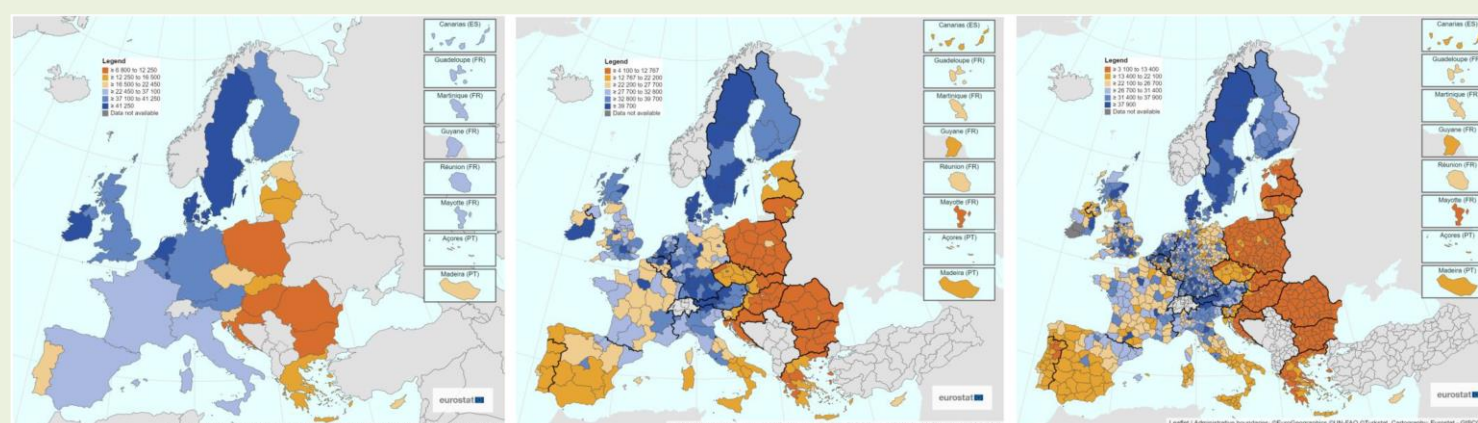
El objetivo de este trabajo inicial es mostrar el papel que la pandemia tiene en la profundización de las divergencias regionales. La metodología utilizada es descriptiva comparando y relacionando los datos correspondientes a los objetivos de la Estrategia Europa 2020, los Índices de progreso social, Innovación regional, y Competitividad regional. Y superponiendo a nivel regional (NUTS2 y NUTS3) los principales indicadores socioeconómicos relacionados con la pandemia, utilizando en todos los casos los datos disponibles de Eurostat.

## ALGUNAS CONSECUENCIAS DE LA PANDEMIA



## DIFERENCIAS INTERTERRITORIALES PRE-PANDEMIA

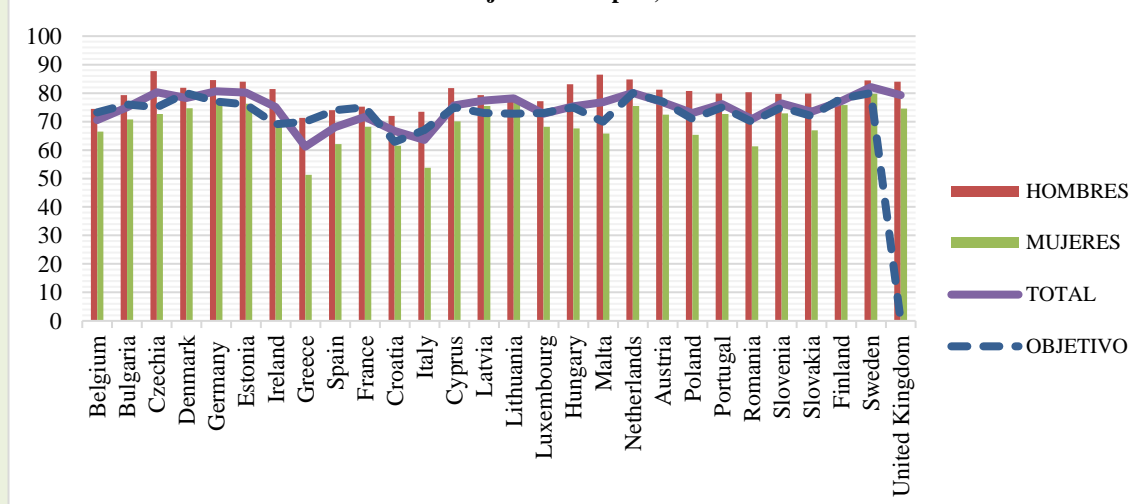
### PIB por habitante (UE-28), 2016



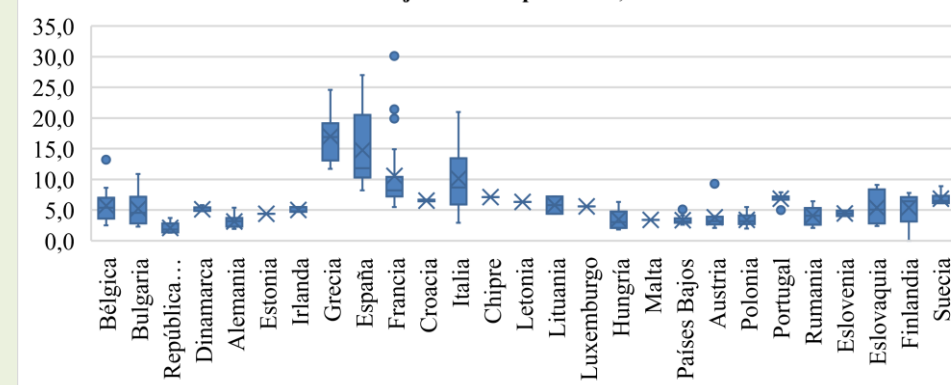
Fuente: Elaboración propia a partir de Eurostat [NAMA\_10R\_3GDP]

- PIB / Gasto público
- Empleo/Desempleo
- Niveles de formación
- Innovación
- Pobreza / Exclusión social

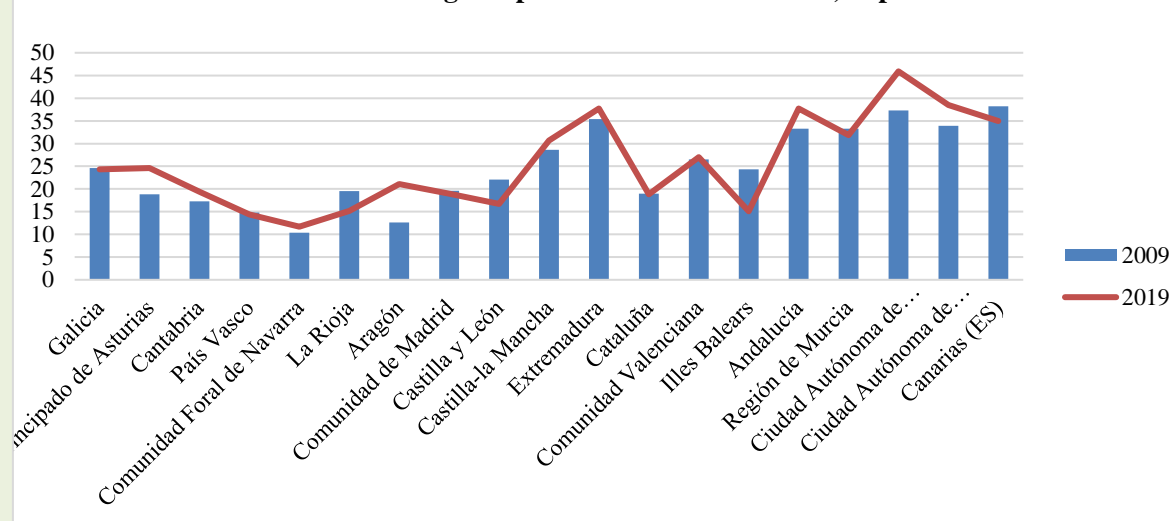
### Objetivo de empleo, 2019



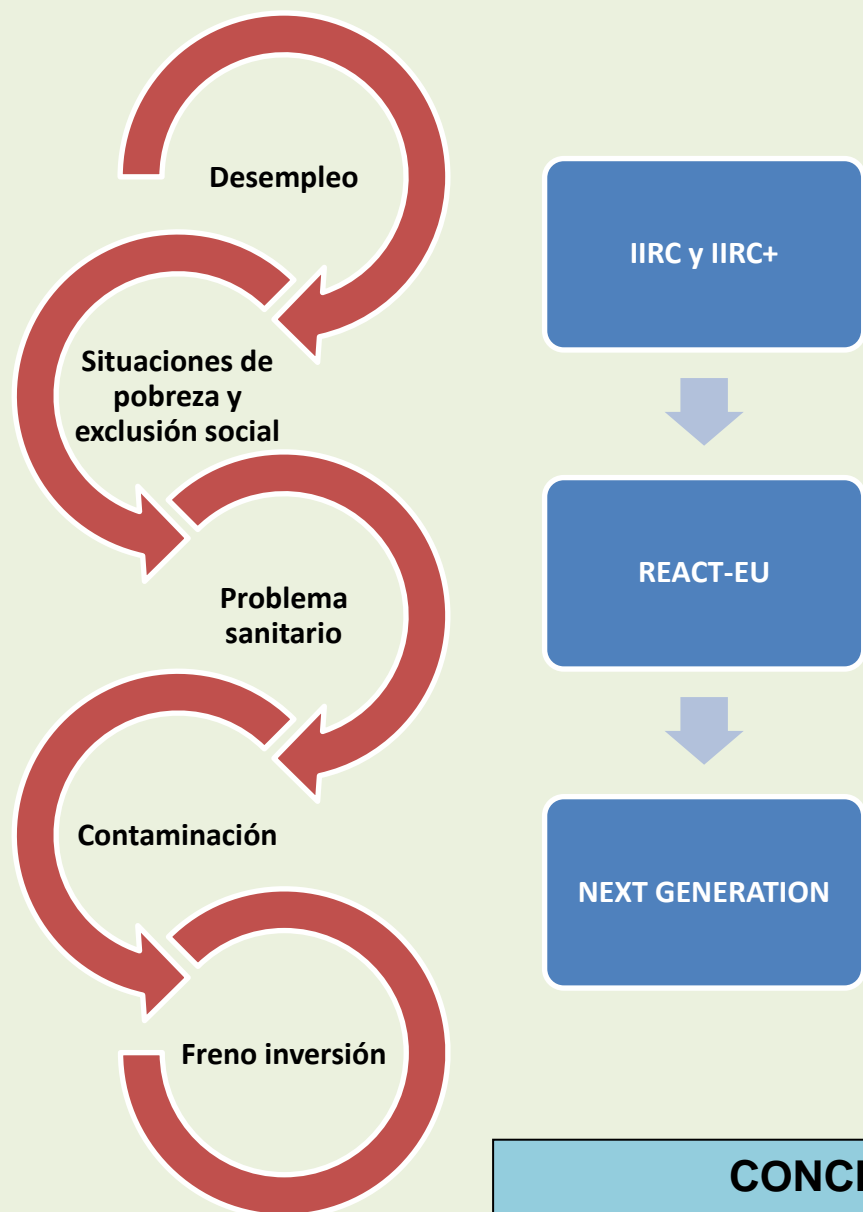
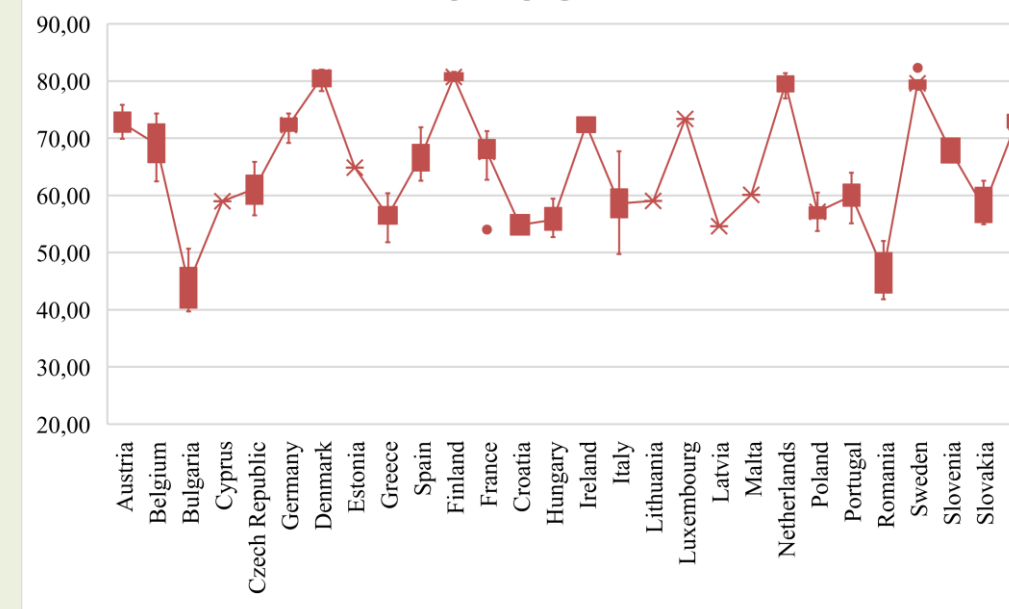
### Porcentaje de desempleo total, 2019



### % Población en riesgo de pobreza o exclusión social, España



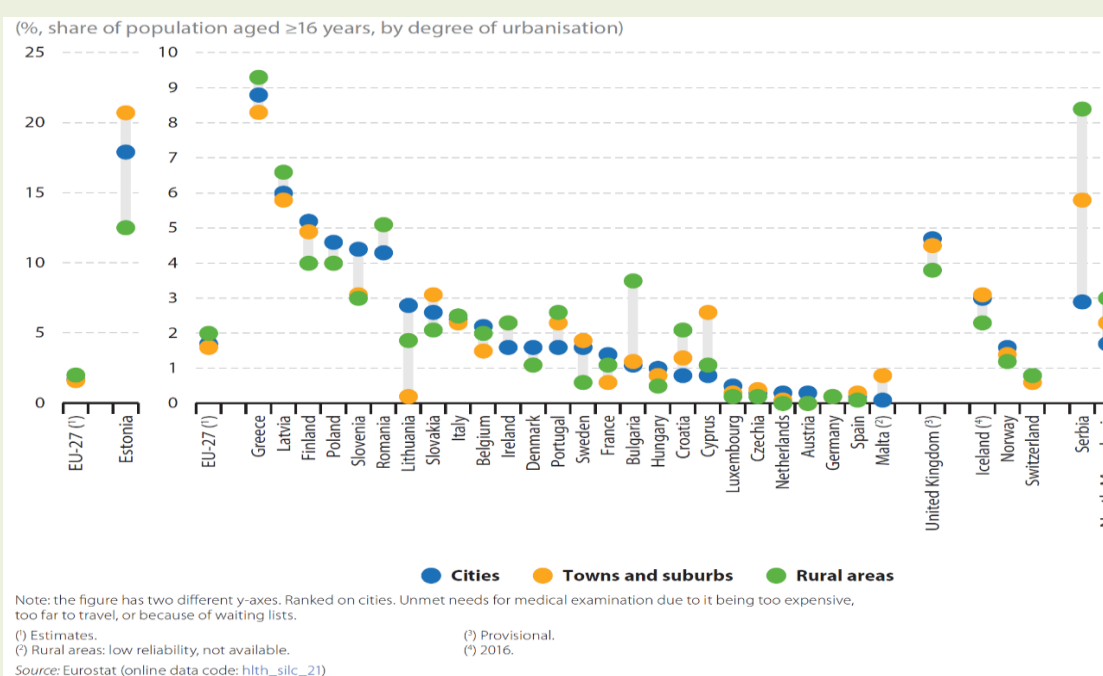
### Índice europeo de progreso social, 2016



## CONCLUSIONES

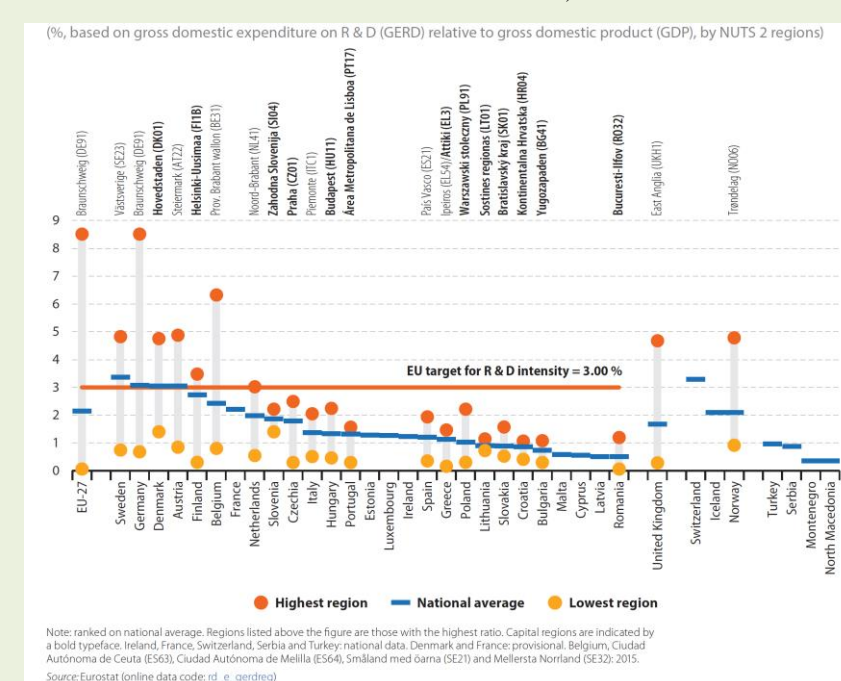
- La pandemia supone pérdida de empleos e incremento de la pobreza y la exclusión, afectando a los sectores de población más vulnerables (empleo temporal) y a las regiones que partían de una situación socioeconómica peor.
- La capacidad de absorción de los fondos y ayudas destinados a paliar los problemas provocados por la pandemia variará entre territorios al igual que ya pasaba con los Fondos Estructurales. El índice de competitividad regional recoge las debilidades -muchas estructurales- en los pilares básico, de eficiencia y de innovación. Durante el periodo de programación 2007-2013 la capacidad de absorción de los fondos para la competitividad y la innovación ha estado estrechamente relacionada con la debilidad de algunas regiones en cuestiones como las infraestructuras, el mercado laboral o la salud de las instituciones.
- Dificultad de encontrar datos a nivel NUTS3 y NUTS2 para todos los Estados miembros y un periodo continuado de años. Necesidad de aplicar políticas con base territorial

### Personas con necesidad no cubierta de examen médico, 2018



Fuente: Eurostat, Eurostat regional yearbook 2020, p. 42.

### Intensidad de inversión en I+D, 2017



Fuente: Eurostat, Eurostat regional yearbook 2020, p. 119.